

### Sistema Imunitário

- Protege o corpo contra agentes invasores pela produção de anticorpos.

### Anticorpos

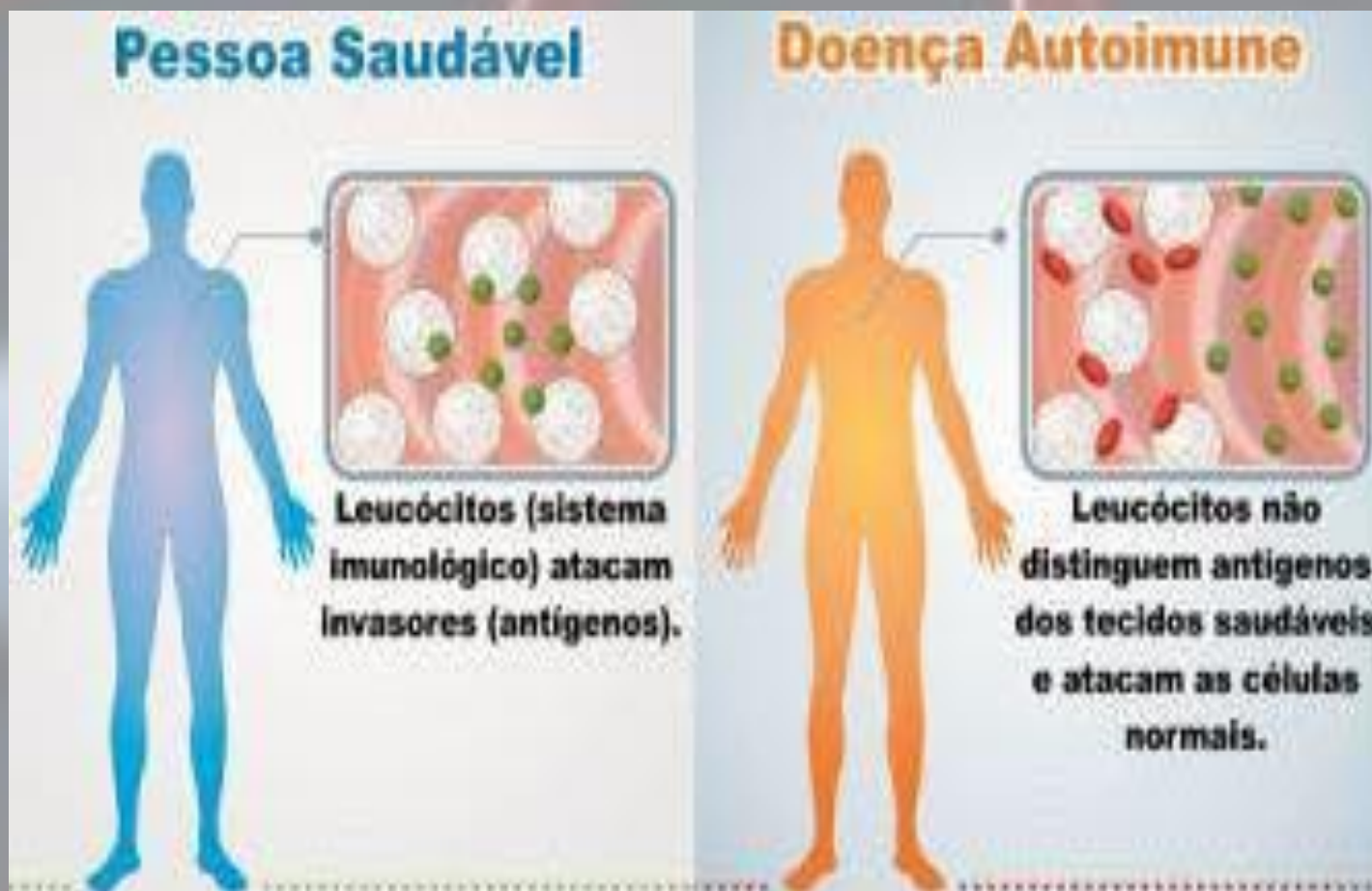
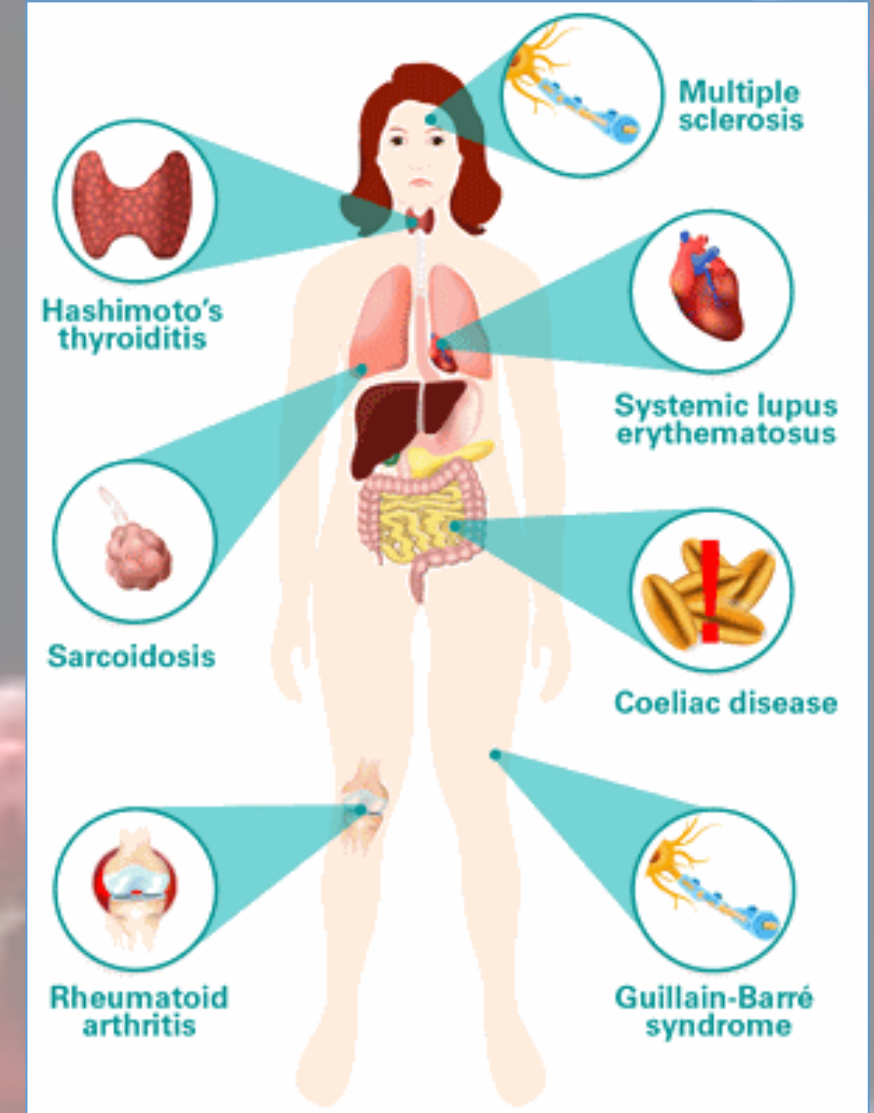
- Aderem à superfície dos agentes invasores impedindo assim a sua multiplicação.

### Doenças Autoimunes

- Ocorrem quando os anticorpos aderem e atacam as células do próprio organismo. A causa destas doenças ainda é desconhecida.

### Sintomas

- Inflamação, fadiga, febre, outros.



### Diabetes Mellitus tipo I

- Destruição de células B pancreáticas

- Não há produção de insulina

- Aumento da glicose no sangue

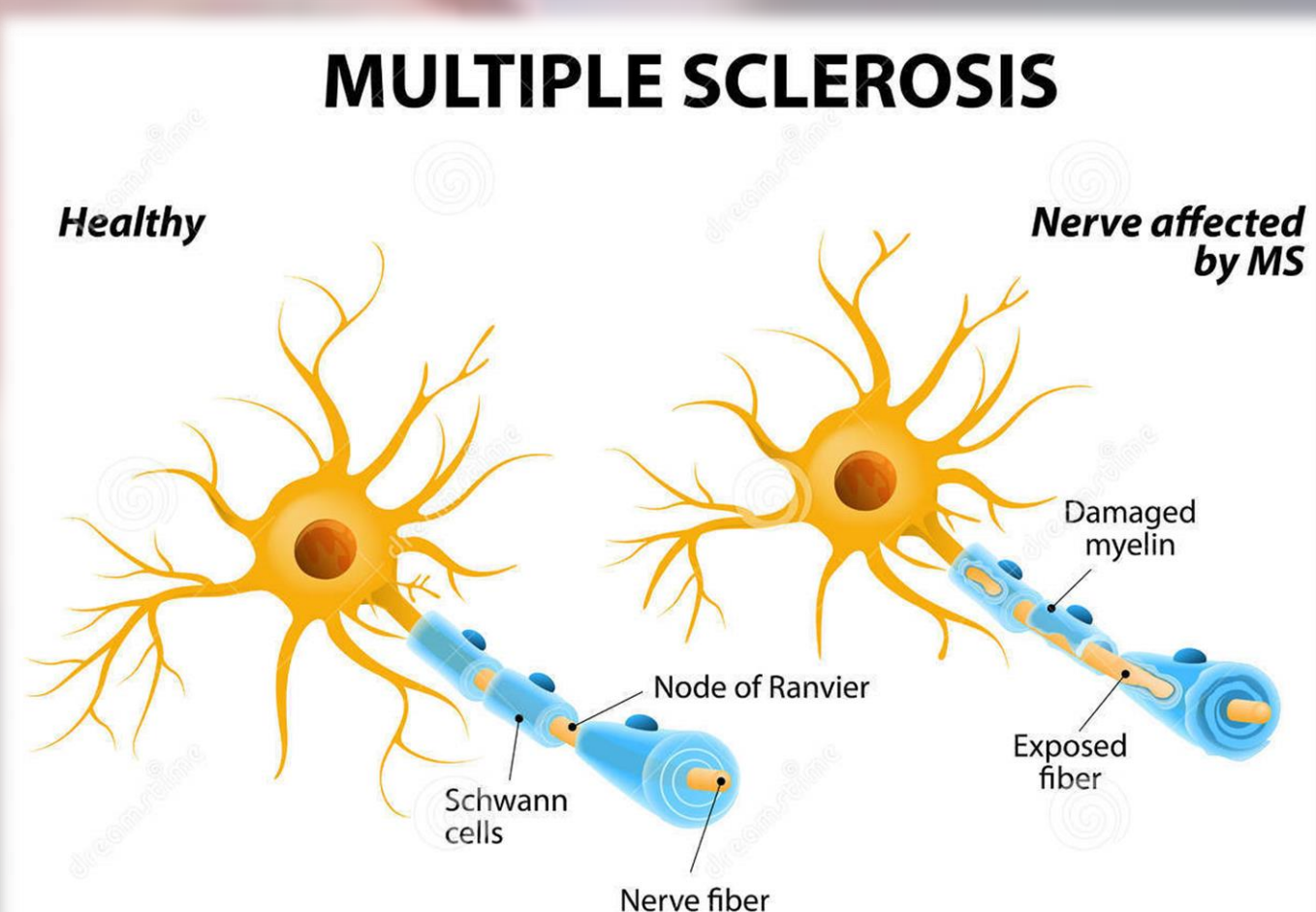


### Esclerose Múltipla

- Doença crónica e desmielinizante

- Torna mais lenta a comunicação Cérebro-Corpo
- O processo inflamatório causa lesão nas próprias células nervosas

- Perda de funções



### Lúpus

- Funcionamento incorreto do sistema imunológico

- Destruição de células saudáveis do organismo

- Inflamação
- Alteração da função



### Tratamento

Anti-inflamatórios não esteroides

Corticosteroides

Imunossupressores

Prós:

Diminuição dos sintomas.

Contras:

Supressão não específica, o que aumenta o risco de contrair infeções.

### Referências: